

MT Dry 100 LiTE

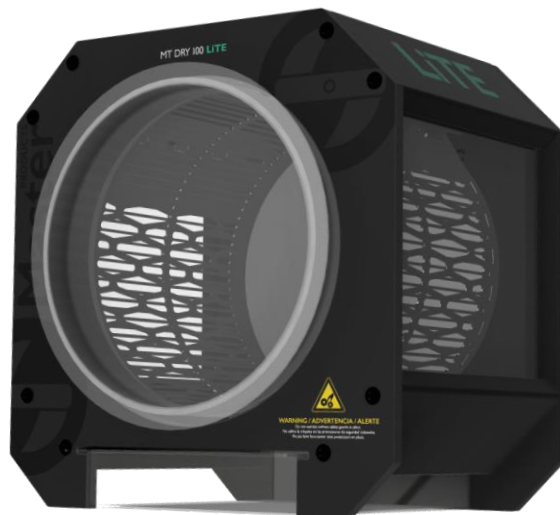
LA TRIMMER EN SECO PARA PEQUEÑOS PRODUCTORES

La peladora de cannabis MT Dry 100 LiTE, compacta y accesible, es ideal para pequeños productores, garantizando un pelado preciso y eficiente en espacios reducidos. Mejora tu poscosecha con fiabilidad y calidad. **Certificación CE.**

- Tambor fabricado en acero inoxidable.
- Regulador de velocidad.
- Cuchilla en PE1000 apto para uso alimentario.
- Tensor para las cuchilla.
- Tapa frontal protectora.
- Caja recolectora.
- Ruedas guía de apoyo para el tambor.

Datos técnicos:

Conexión eléctrica	100-240 V 50/60 Hz, 2A
Peso	10 Kg
Dimensiones	40,6 x 34,9 x 36,4 cm
Potencia motor	120 W
Material tambor	Acero inoxidable
Diámetro tambor	25 cm
Velocidad tambor	30-50 RPM
Regulador velocidad	Sí
Material cuchilla	PE1000
Inclinación para carga	Sí
Nivel sonoro	60 dB
Certificaciones	CE, RoHS
Garantía	2 años



Resultados:

Antes:



Después:



Producción:

SECO

Hasta 1,8 Kg/h

Principales características



COMPACTA Y LIGERA. MÁXIMA EFICIENCIA.

- Tamaño compacto. ¡Trabaja donde desees!
- Ligera para un transporte cómodo.
- Tambor de 25 cm de diámetro de gran capacidad.
- Posición basculante para facilitar la carga del producto.
- Potente motor de 120 W. ¡Flores listas en 5min!
- Cuchilla de PE 1000 apta para uso alimentario.
- Caja de recolección extraíble.
- Tapa frontal protectora.

REGULADOR DE VELOCIDAD PARA UNOS RESULTADOS ÓPTIMOS

- Panel de control intuitivo.
- Regulador de velocidad con 10 posiciones.
- Ajusta la velocidad en función de las propiedades de las flores. Selecciona la que mejor se adapte a tus necesidades.
- Mínima pérdida de tricomas y máxima integridad de las flores.
- Flores con resultados de primera calidad.
- Sólo requiere 1 operario.



FÁCIL LIMPIEZA Y MANTENIMIENTO

- Montaje y desmontaje en menos de 1 min.
- Sistema *tool-free* (sin herramientas).
- Partes críticas 100% extraíbles y resistentes al agua.
- Limpieza rápida.
- Mantenimiento ultra sencillo.

