

PLASMASTATIC V1



HOCHPRÄZISER TRICHOM-TRENNER

Der **PLASMASTATIC V1** ist eine hochmoderne Lösung, die fortschrittliche elektrostatische Technologie nutzt, um Trichomköpfe von gewöhnlichen Kief-Verunreinigungen wie Pistillen, Stielen und anderen Pflanzenrückständen zu trennen.

Statische Elektrizität wird verwendet, um **Trichomköpfe von unerwünschtem Material zu isolieren** – wobei sogar zwischen Trichomköpfen und ihren Stielen unterschieden wird. So wird das höchste Maß an Reinheit und Qualität gewährleistet.

Mit der patentierten Technologie von SC Filtration.

Stromanschluss	230V, 50 Hz
Stromverbrauch	5 amp
Material	Edelstahl
Luftverbrauch	8 CFM bei 100 PSI
Lautstärke	70 dB
Abmessungen	60 x 30 x 130 cm
Gewicht	65 kg

MAX
1,5 $\frac{\text{kg}}{\text{h}}$

98%
Reinheit



REINIGEN SIE IHRE EXTRAKTION



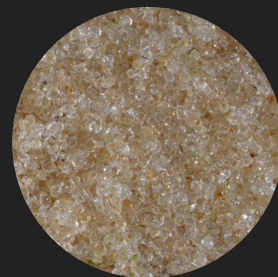
Originalprodukt



Verunreinigungen
und Stängel



Endergebnis



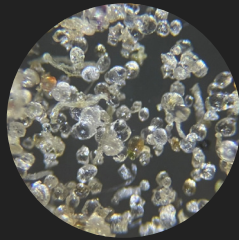
FREI
von Lösungsmitteln
& Zusätzen

- 2 Plattenelektroden mit negativer und positiver Ladung.
- Trichter mit Vibrationsplatten – verhindert Materialverklumpung.
- Selbstjustierendes System zur Partikeltrennung.
- Regelbare Stromversorgungen.
- Optional mit Entladungselektroden gegen statische Aufladung.

FORTGESCHRITTENE ELEKTROSTATISCHE TECHNOLOGIE

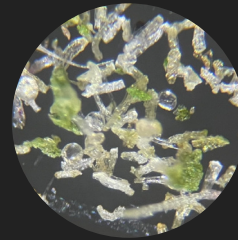
Entwickelt, um Trichomköpfe effektiv von allen Pflanzenrückständen zu isolieren, basierend auf Technologie mit elektrostatischer Aufladung.

Cannabinoidreiche Partikel (negative Ladung)



Werden zur positiven
Elektrode hingezogen

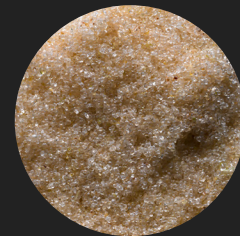
Pflanzliche Rückstände (positive Polarisation)



Abtrennung über die
negative Elektrode

Selbstaussgleichendes System

Das selbstausgleichende System stellt sicher, dass sich die Partikel trennen, sobald sie ausreichend aufgeladen sind – unabhängig von ihrer Größe. Kleinere Partikel benötigen weniger Ladung, während größere proportional höhere Ladungen erreichen. Dies ermöglicht eine gleichmäßige und effiziente Trennung für höchste Reinheit und außergewöhnliche Qualität.



Hergestellt mit
Plasmastatic