

# PLASMASTATIC V1



## SÉPARATEUR DE TRICHOMES HAUTE PRÉCISION

Le **PLASMASTATIC V1** est une solution de pointe qui utilise une technologie électrostatique avancée pour séparer les têtes de trichomes des contaminants courants du kief, tels que les pistils, les tiges et autres débris végétaux.

L'électricité statique est utilisée pour **isoler les têtes de trichomes des matières indésirables**, et même pour distinguer les têtes de trichomes de leurs tiges, garantissant ainsi le plus haut niveau de pureté et de qualité.

Avec la technologie brevetée de SC Filtration.

Alimentation	230V, 50 Hz
Consommation	5 amp
Matériau	Acier inoxydable
Consommation d'air	8 SCFM à 100 PSI
Décibels	70 dB
Dimensions	60 x 30 x 130 cm
Poids	65 kg

**MAX**  
**1,5**  $\frac{\text{kg}}{\text{h}}$

**98%**  
de pureté



# PURIFEZ TON EXTRACTION



Produit d'origine



Contaminants et tiges



Résultat final



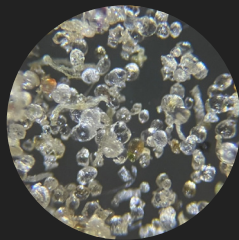
**SANS**  
solvants ni additifs  
chimiques nécessaires

- 2 plaques d'électrodes à charge négative et positive.
- Trémie avec plaques vibrantes pour éviter que le matériau ne s'agglomère.
- Système auto-réglable pour la séparation des particules.
- Alimentations électriques réglables.
- Avec possibilité d'inclure des électrodes de décharge statique.

# TECHNOLOGIE ÉLECTROSTATIQUE AVANCÉE

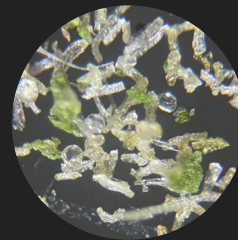
Conçue pour isoler efficacement les têtes de trichomes de toutes les résidus de matière végétale grâce à une technologie basée sur l'électricité statique.

Particules riches en cannabinoïdes  
(charge négative)



Attirées vers  
l'électrode positive

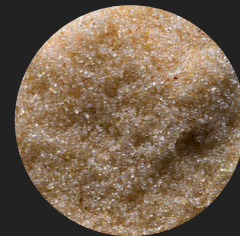
Matière végétale résiduelle  
(polarisation positive)



Séparées via  
l'électrode négative

## Système Auto-Équilibré

Le système auto-équilibré garantit que les particules se séparent une fois qu'elles sont suffisamment chargées, quelle que soit leur taille : les particules plus petites ont besoin de moins de charge, tandis que les plus grandes atteignent des charges proportionnellement plus élevées, permettant ainsi une séparation constante et efficace pour une pureté maximale et une qualité exceptionnelle.



Fabriqué avec  
Plasmastatic