

MT DRY 200



LA TRIMMER EN SECO MÁS COMPACTA

La **MT DRY 200** procesa flores de cannabis secas con un recorte suave y uniforme que preserva los tricomas, terpenos y cannabinoides.

Diseñada para cultivadores pequeños y medianos que buscan resultados de calidad comercial sin ocupar mucho espacio.



3.5 ^{kg}/_h



x7 per.

- Tambor de 25 cm Ø & 53 cm largo.
- Tensor de cuchillas.
- Regulador de velocidad.
- Cambio de sentido del tambor.
- Soporte basculante para carga fácil.
- Cubierta protectora frontal.
- Caja de recogida.
- Sistema sin herramientas.



COMPACTA, SILENCIOSA, Y VERSÁTIL.

Datos técnicos

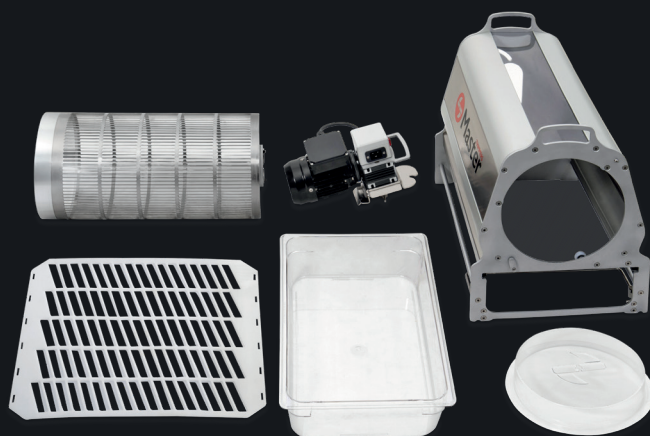
Conexión eléctrica	230V, 50Hz
Motor del tambor	90 W
Material	Acero inoxidable
Inclinación	10°
Decibelios	60 dB
Peso	22 kg
Dimensiones	71 x 38 x 48 cm



Limpieza en menos de 60 segundos. Sin necesidad de herramientas.

La MT Dry 200 está diseñada para reducir al mínimo el tiempo de limpieza. Extrae el motor y los componentes eléctricos sin herramientas y saca el cilindro en segundos. Limpia toda la estructura y vuelve a producir rápidamente.

**Menos tiempo limpiando.
Más tiempo procesando.**



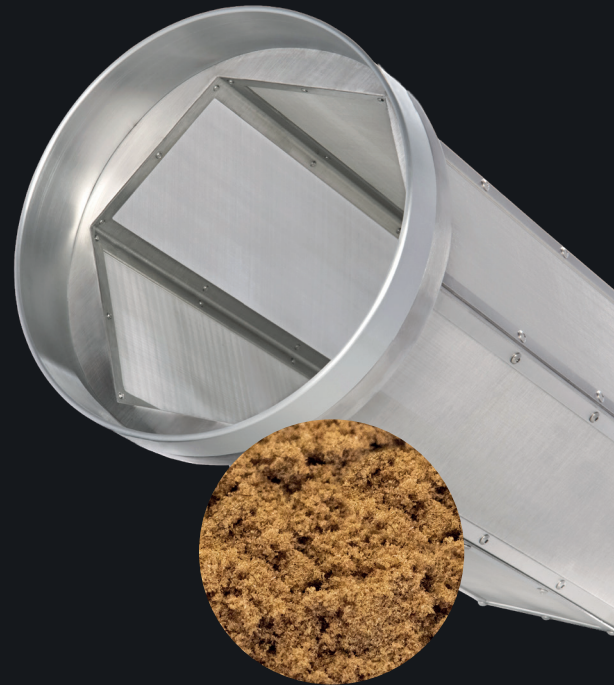
ÚSALA COMO EXTRACTORA DE POLEN.

No cambies de máquina, cambia de tambor.

Con el tambor de malla de acero inoxidable de 120 micras, la MT Dry 200 se transforma en un extractor de polen de gran capacidad. La misma versatilidad, pero con más carga por ciclo.

Su diseño hexagonal con paneles de malla independientes permite cambiar fácilmente cada panel si se daña. Además, el movimiento de rotación hace que las flores reciban el golpeo justo: máxima extracción de tricomas sin maltratar el material.

Disponemos de diferentes micrajes según tus gustos y necesidades de producción!



Mejora la extracción de polen con el Kit de CO₂

Lleva tu extracción al siguiente nivel. El sistema inyecta CO₂ directamente en la cámara de trabajo, enfriando la flor mientras se extrae.

Menor temperatura = Mayor extracción de tricomas

Más tricomas = Extracción de mejor calidad

El Kit incluye

- x1 tubo de enfriamiento de acero inoxidable
- x1 tubo de conexión de silicona para uso alimentario
- Conectores rápidos

**botella de CO₂ líquido no incluida.*

